



Contactez-nous

**Académie
Linguistique
Charlemagne**

450 Sherbrooke Est
Suites 220 à 270
Montréal Québec
H2L 1J8 Canada

Téléphone : 1 514 844 4849
Télécopie : 1 514 844 5712
Sans Frais : 1 888 944 4849

Courrier électronique :
info@alcmontreal.com

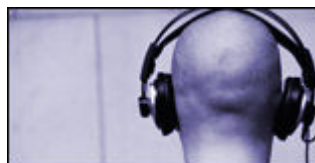
Heures d'ouverture du secrétariat :
10.00 à 18.00 - Lundi au Jeudi
Vendredi : 10.00 à 16.00
10.00 à 12.00 **sur rendez-vous
seulement** Samedi

Fermeture :
2 semaines Noël et Nouvel An

**CAFÉ LINGUISTIQUE GRATUIT
POUR LES ÉTUDIANTS DE ALC
4 heures/semaine**

RAPIDE & EFFICACE
TEST D'ÉVALUATION GRATUIT
DU LUNDI AU JEUDI
14.00 À 17.30
OU SUR
RENDEZ-VOUS
info@alcmontreal.com

<http://www.alcmontreal.com>



**Spécialistes en cours et
programmes de langue
adaptés**

FRANÇAIS – ANGLAIS
TFI- TCF- TOEFL iBT
ESPAGNOL – MANDARIN
(514) – 844 4849

Service Internet Gratuit

Une technique interactive

Basée sur un système de questions /réponses, cette technique aide l'apprenant à améliorer naturellement sa capacité à communiquer.

- **Introduire de nouveaux éléments linguistiques**
- **Introduire les structures grammaticales**
- **Développer le vocabulaire et les actes de paroles**

Des Professeurs dynamiques et motivés

ALC choisit ses professeurs avec soin, non seulement en fonction de leur formation universitaire et de leurs compétences pédagogiques, mais également en fonction de leur aptitude à développer une base de confiance entre les apprenants et eux-mêmes. Tous les professeurs de **ALC** sont de langue maternelle et ont reçu une formation spécifique afin d'enseigner à des étudiants d'origine internationale. Ils prennent leur mission très à cœur et s'emploient tout au long de votre séjour à vous apporter un soutien individuel et propre à vos besoins personnels.

Des classes pas la masse

Un cours de langue ne pouvant être effectif que si l'apprenant participe activement aux leçons, nos classes accueillent des **groupes de 3 à 9 personnes/niveau** (max. 12 pers. en été). L'objectif principal de **ALC** étant que les apprenants obtiennent de solides connaissances aussi rapidement que possible, nos salles de cours ont été conçues en fonction de la méthode que nous utilisons, c'est pourquoi chaque classe est équipée du matériel approprié (télévision, lecteur DVD, Vidéo, projecteur, tableau interactif) et offre le confort et le calme indispensables à des cours stimulants et structurés.

Bienvenue à l'Académie Linguistique Charlemagne

Notre école est spécialisée dans l'enseignement des deux langues parlées au Québec : Le **Français** et l'**Anglais** ainsi que dans la préparation des examens **TOEFL, TOEIC, TCF** et **TFI**. Nous vous offrons un service et une qualité axés sur la convivialité et l'effectivité

Vous et nous avons un seul objectif : votre réussite

Apprendre une langue étrangère ou seconde peut sembler difficile si on ne parvient pas à ordonner les appris. Dans le pire des cas, tous ces nouveaux mots nous apparaissent comme un simple regroupement de sons ou de lignes sans que nous puissions y trouver une logique, c'est alors que bien des personnes abandonnent l'apprentissage d'une langue étrangère. Forts de notre expérience, nous savons comment vous aider à surmonter ces difficultés.

Nous choisir, c'est choisir des professionnels d'expérience
450, Sherbrooke Est #270
Montréal, QC H2L 1J8
Téléphone (514) 844 4849
Métro Sherbrooke
Autobus : 24

www.alcmontreal.com

À ALC, vous étudiez toute l'année sans interruption le Français, l'Anglais ou l'Espagnol en cours intensifs et compléter les 6 niveaux offerts par notre académie en l'espace de 48 semaines. De plus, nous offrons des cours à temps partiel en Français – Anglais- Espagnol – Allemand – Mandarin ainsi que des cours privés.



Intensif + réf. : FRA30/ENG30/ESP30

30H/semaine - 10 classes/semaine + 2 classes spécifiques CIND/semaine.

30H= 37H/semaine incluant Café Linguistique



Intensif réf. : FRA25/ENG25/ESP25

25H/semaine -Matin et après - midi - 10 classes/semaine.

25H= 32H/semaine incluant Café Linguistique &



Semi-Intensif: réf.: FRA15/ENG15/ESP15

15H/semaine - 5 classes/semaine/matin

15H= 22H/semaine incluant Café Linguistique &



Temps partiel : réf.: FRA10/ENG10

10H/semaine. 5 classes/semaine **10H=**

17H/semaine incluant Café Linguistique &



Temps partiel

FRA06/ENG06/ESP06/DEU06/CH06
6H ou 9H/semaine - 2 classes/semaine

6H= 10H/semaine incluant Café Linguistique &



Cours du Samedi réf. :

FRAS05/ENG05

5H/semaine - 24 classes/session

5H= 8H/semaine incluant Café Linguistique &



TFI cours de préparation à l'examen réf. : TFE09

9H/semaine - 3 classes/semaine

Durée : 4 ½ semaines



TCF cours de préparation à l'examen réf. : TCE09

9H/semaine - 3 classes/semaine

Durée : 4 ½ semaines



TOEFL iBt cours de préparation à l'examen réf. : TCE09

9H/semaine - 3 classes/semaine

Durée : 4 1/2 SEMAINES



TOEIC cours de préparation à l'examen réf. : TOEIX09

9H/semaine - 3 classes/semaine

Durée : 4 1/2 SEMAINES



Cours individuel

Matin Après- midi Soir

1 à 10 classes/semaine réf. : CIND

Français FLE/Anglais
ESL/Espagnol/Allemand ou autre sur demande. Minimum 90 minutes /semaine



CAFÉ LINGUISTIQUE: 2 à 4 H/SEM.

Un apprentissage pas à pas
Les différents niveaux

Nos 6 niveaux correspondent à ceux du Cadre Européen Commun de Référence pour les langues. Ces normes européennes permettent avant tout de donner un standard uniforme pour les langues les plus importantes et sont reconnues au niveau international.

Signification par catégorie

A 0/A1/A2	débutant et élémentaire
B1/B2	intermédiaire 1 et intermédiaire 2
C1/C2	avancé1 et avancé 2

TESTS & EXAMENS - Validation des connaissances

►Français FLE	►Anglais ESL
A 1 DILF TCF	Key English Test (KET)
A2 DELF TCF	Preliminary English Test (PET)
B1 DELF TCF	First Certificate in English (FCE)
B2 DELF/TFI/TCF*	Certificate in Advanced English(CAE) TOEFL/TOEIC
C1 DALF/TFI/TCF	Certificate in Advanced English(CAE)/ TOEFL/TOEIC
C2 DALF/TFI/TCF	Certificate of Proficiency in English(CPE)TOEFL/TOEIC

Ces gens nous ont fait confiance...

Merci pour les cours et votre patience, je viens de réussir mon entrevue de l'immigration. Français Margarita L. Russe

La façon avec laquelle les cours sont donnés est excellente. J'apprécie la simplicité de notre professeur et la dynamique qu'il crée dans le groupe.

Cours d'Anglais ESL Mohamed Montréal Ingénieur

Au début, j'étais effrayée car mon anglais était très mauvais, mais c'est un vieux rêve! J'ai appris et amélioré mon anglais et maintenant je peux parler et comprendre facilement.

Cours d'Anglais ESL. Florence E. France

I like this school because when I come here I learn a lot. I feel well in this school. I like the teacher too.

Cours d'Anglais ESL: Maasooma Khalil Canada

Dans une ambiance détendue et grâce à une équipe dynamique, l'apprentissage se fait plus aisément.

Cours d'Anglais ESL : Richard P. France

Les cours se déroulent dans une ambiance très conviviale qui facilite l'apprentissage. Les thèmes abordés en cours sont très variés, ce qui permet d'élargir son vocabulaire de façon conséquente. La méthodologie et la pédagogie de ALC est bien adaptée au nombre d'étudiants par classe.

Cours d'anglais ESL : Tania T France

Nous nous sommes fait comme cadeau de Noël d'apprendre l'espagnol. Grâce aux petites classes de ALC, nous avons réussi en moins de 4 mois. En plus d'apprendre une nouvelle langue, les cours sont devenus une activité du soir où l'on pouvait converser avec de nouveaux amis.

Cours d'Espagnol du voyage - Amélie Roy Canadienne Étudiante
Philippe Goulet Canadien Musicien

Étant au contact d'étudiants de nationalité différentes, j'ai appris le français à ALC. Les cours ont un excellent niveau pédagogique et les professeurs utilise une méthode vraiment effective aussi bien à l'écrit qu'à l'oral.

Cours de Français FLE : Paulino Étudiant Mexique